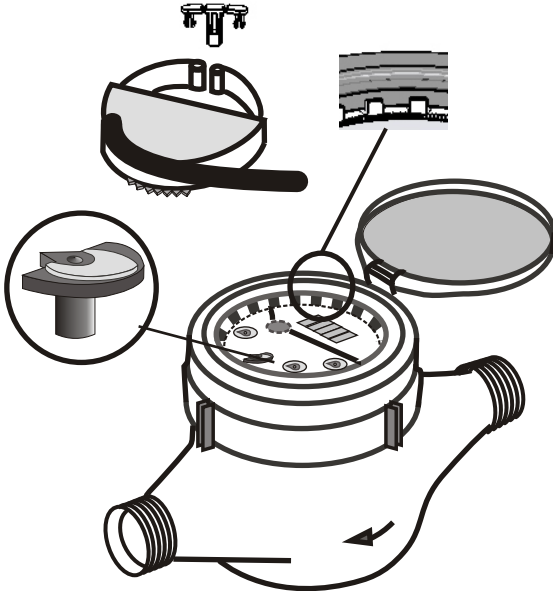


Montageanleitung Impulsmodul Typ IMN 02



Zur nachträglichen Montage auf
Wasserzähler-Nassläufer Qn 1,5 - 15 m³/h

(Zähler muss mit Modulationszeiger und
Modulfixiererring zur Fernauslesung vorbereitet sein!)

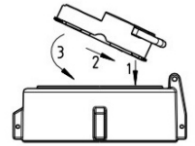


Montage des Impulsmoduls

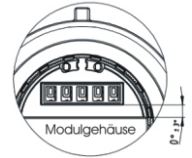
1. Öffnen Sie den Zählerdeckel der Kopfverschraubung.

2. Reinigen Sie das Zählerglas mit einem handelsüblichen Glasreiniger.

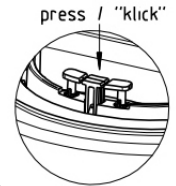
3. Modul montieren:
Modul in die Verzahnung des Modulhalterings einsetzen



4. Modul ausrichten:
Die gerade Modulkante parallel zum Zahlenrollensatz (0° +/-3°) ausrichten. Dadurch ist sichergestellt, dass das Impulsmodul korrekt über dem Modulationszeiger positioniert ist.



5. Modul verplomben:
Die Sicherungsplombe in die offene Kerbe und in die beiden Bohrungen an den Modul-Halterarmen einsetzen, bis sie hörbar einrastet. Diese Sicherungsplombe verhindert ein Verdrehen oder unbefugtes Entfernen des Moduls. Beim Entfernen der Plombe wird diese zerstört.



6. Prüfen Sie das Impulssignal mit einem geeigneten Impulszähler oder Impulstester. Verbinden Sie dazu das Prüfgerät dem Impulsmodul und lassen Sie einige Liter Wasser durch den Zähler laufen. Bei jedem Durchgang des Modulationszeigers unter dem Modul sollte ein Impuls erzeugt werden. Sobald zwei Impulse erzeugt wurden, ist das Modul konfiguriert und betriebsbereit.

Technische Daten

Impulswertigkeit	10 Liter/Impuls
Energieversorgung	Intern
Lebensdauer	über 12 Jahre
Prüfzeichen	CE
Impulsausgang	S0 nach DIN 43864 und DIN VDE 0418
Impulslänge	50 ms
Schutzklasse	IP 68
EMV	EN 61000-6-1, EN 61000-6-3
Arbeitstemperatur	0 °C bis +60 °C
Lagertemperatur	
- Impulsmodul	- 20 °C bis +60 °C

Wir Neumann & Co. Wasserzähler Glaubitz GmbH
Industriestraße A7
01612 Glaubitz
Deutschland

erklären, dass das Produkt:

**Impulsmodul für Nassläuferwasserzähler
Typ IMN 02**

den Anforderungen folgender EG-Richtlinie entspricht:
EG-EMV - Richtlinie in der Fassung 2004/108/EG

Angewandte harmonisierte Normen, insbesondere:
EN 61000-6-1 EN 61000-6-3

Das Produkt wurde unter einem Qualitätssicherungssystem hergestellt, endabgenommen und geprüft.

Zertifiziert nach ISO 9001:2008

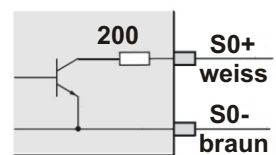
Neumann & Co. Wasserzähler Glaubitz GmbH
business management

Glaubitz, Juli 2014

Befolgen Sie unbedingt folgende Hinweise!

Das Modul besitzt einen potentialfreien Ausgang nach S0-Standard. Das bedeutet, dass ein Transistor am Ausgang unter Beachtung der Polarität als Schalter mit einem Strombegrenzungswiderstand von 200 Ohm für die Dauer des Impulses einen Strom bis max. 30mA zulässt.

Maximale Spannung: 30 V
Maximaler Strom: 30 mA
Impulslänge: 50 ms
Impulspause: >50 ms
R(H): 200 Ohm
R(L): >10 MOHM



Beachten Sie unbedingt die maximale Spannung, den maximalen Strom und die Polarität! Überprüfen Sie, ob die Auslesetechnik Impulse mit einer Länge von 50ms erkennt!

Das Impulsmodul ist nur für vorbereitete Wehrle-Nassläufer (mit Modulationsscheibe und Adapterring) geeignet. Die Einsatzbedingungen sind für Trinkwasser nach DIN 2000, der allgemeinen Verordnung für die Versorgung mit Wasser und der Trinkwasserverordnung ausgelegt. Bei anderer Wasserqualität oder anderen Flüssigkeiten setzen Sie sich bitte vorher mit uns in Verbindung, um die Eignung zu prüfen.

Achten Sie beim Einsatz des Moduls unbedingt darauf, dass der Wasserzähler nach den gängigen Vorschriften und Empfehlungen der DIN 1988 sowie den TRW (Technische Regeln für Trinkwasserinstallationen) installiert ist. Insbesondere sind Luftansammlungen im Zähler zu vermeiden, da diese zu Messabweichungen führen können.

Lieferumfang: - 1 St. Impulsmodul
- 1 St. Sicherungsplombe
- 1 St. Montageanleitung